



## Master 2 Psychologie Sociale, du Travail et des Organisations Parcours « Ergonomie, Psychologie des Facteurs Humains »

### - Insertion des étudiants diplômés à 6 mois -

#### Promotion 2017 - 2018 :

19 étudiants inscrits : 7 hommes et 12 femmes

16 diplômés en septembre 2018 : 5 hommes et 11 femmes

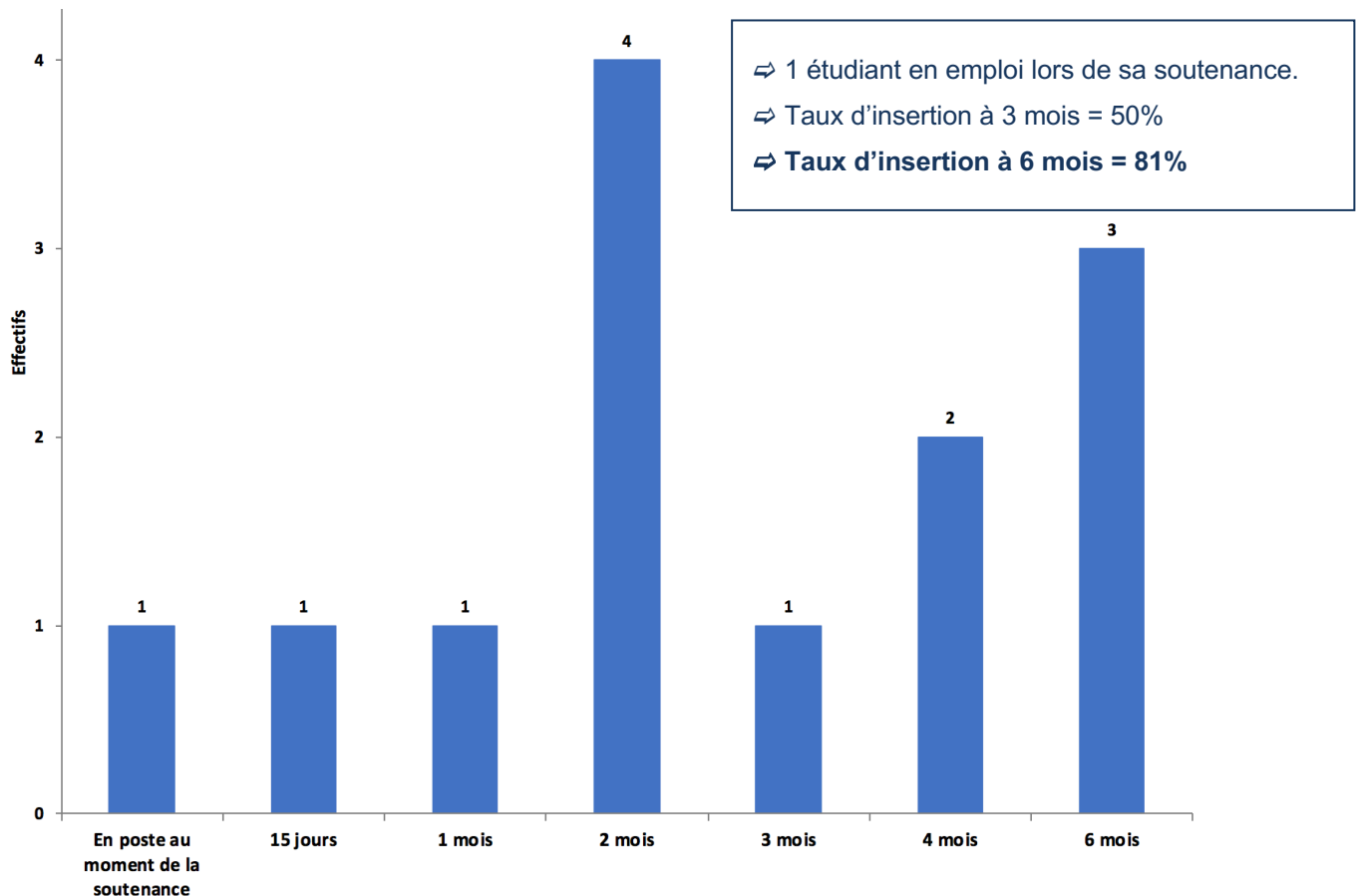
Début mars 2019, nous avons réalisé une enquête en ligne afin d'obtenir des informations quant à leur insertion à 6 mois : les 16 diplômés y ont répondu.

**Parmi les 16 étudiants ayant répondu, 13 (81%) se sont professionnellement insérés 6 mois après l'obtention de leur diplôme : 12 dans le domaine de l'ergonomie et/ou de la psychologie du travail, dont 2 en doctorat financé, et 1 dans le domaine du service social.**

**Parmi les 16 étudiants ayant répondu, 2 étudiants réalisent un service civique, dont 1 poursuit en parallèle ses études par un DIU.**

**Enfin, 1 étudiant déclare être sans emploi et ne pas en rechercher.**

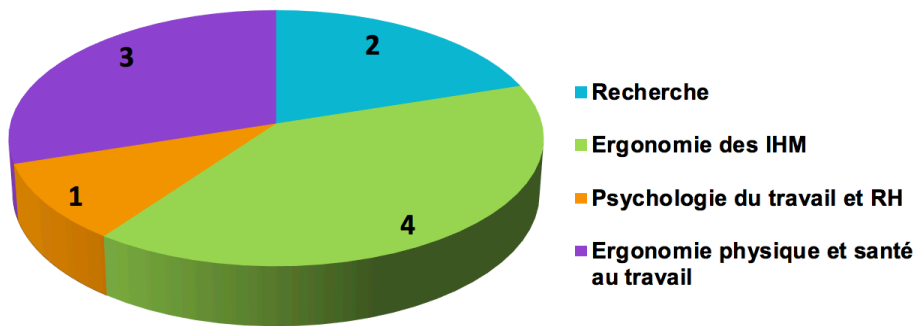
#### Délai d'obtention du premier emploi après la soutenance de M2



1 étudiant a été recruté par l'entreprise dans laquelle il a réalisé son stage de M2.



## Domaine d'exercice



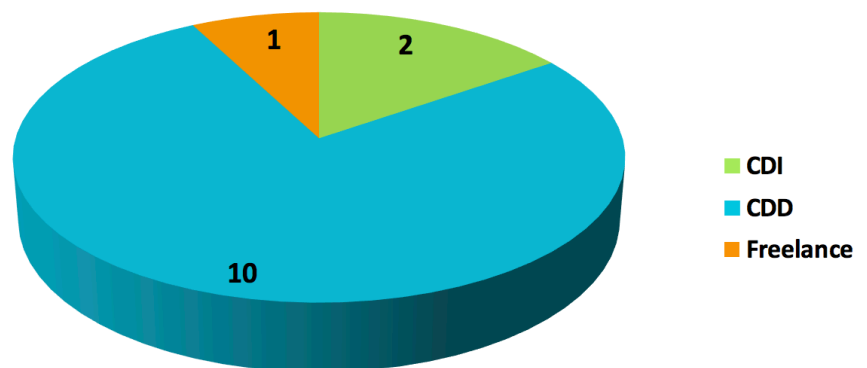
### Intitulé du poste occupé :

- Ergonome (x2)
- Psychologue du travail ergonome (x2)
- UX Designer (x2)
- Designer de services
- Conseiller en prévention
- Psychomotricien
- Volontaire Officier Aspirant
- Doctorant (x2)

## Type de contrat

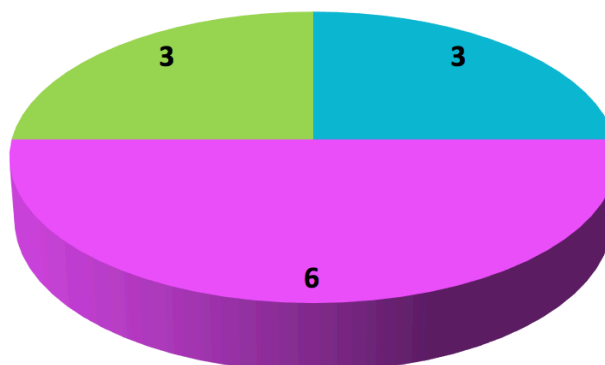
Temps complet : 13

Temps partiel : 0

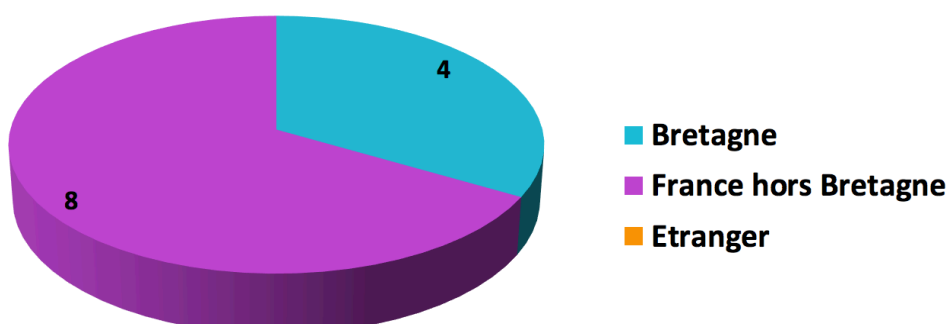


## Type d'employeur

- Entreprise privée
- Fonction publique
- Association



## Lieu d'exercice



### Bretagne :

- Rennes (x4)

### France Hors Bretagne :

- Angoulême
- Calvados
- Limousin
- Lyon
- Marseille
- Paris
- Saint Quentin
- Toulouse

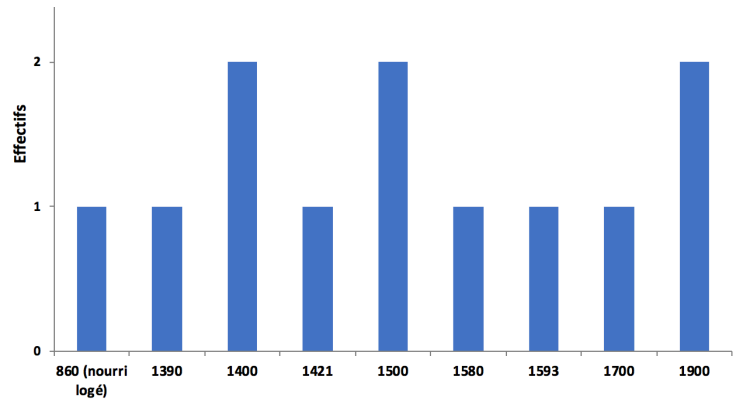


## Salaire mensuel net approximatif (en euros, pour un temps complet)

Salaire moyen = 1512 €

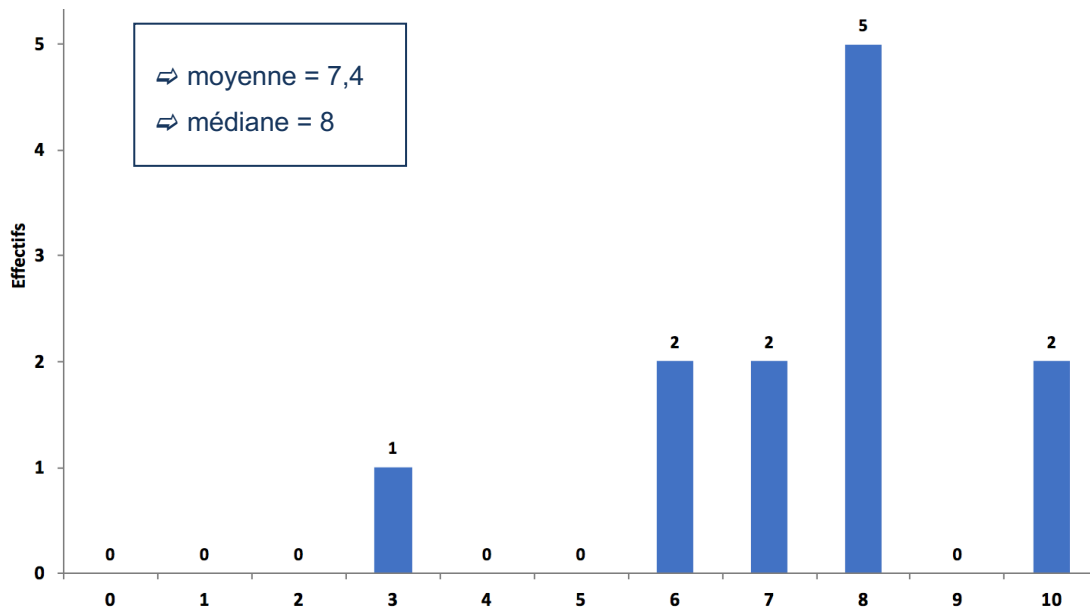
Salaire médian = 1500 €

De 860€ (nourri, logé) à 1900€



## Satisfaction à l'égard du 1<sup>er</sup> emploi

Le score de satisfaction varie de 0 (pas du tout satisfait) à 10 (très satisfait).



## Satisfaction à l'égard du M2 PSTO-EPFH

