



## Master 2 Psychologie du Travail et des Organisations Parcours « Ergonomie »

### - Insertion des étudiants diplômés à 6 mois -

#### Promotion 2013 - 2014 :

18 étudiants inscrits : 6 hommes et 12 femmes

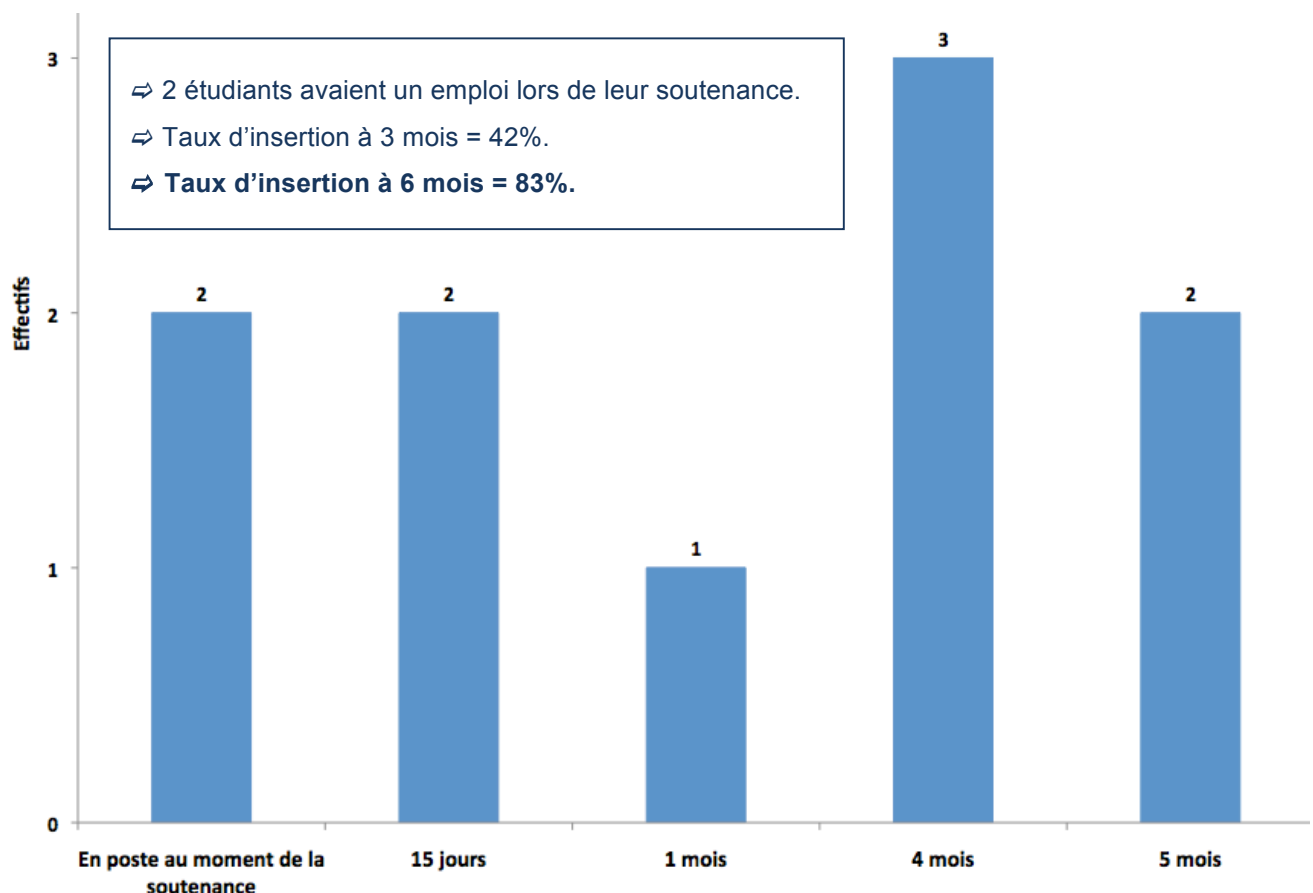
16 diplômés en septembre 2014 : 5 hommes et 11 femmes

Depuis l'obtention de leur diplôme, 4 étudiants n'ont pas recherché d'emploi pour les raisons suivantes : congé maternité ; voyage à long terme ; poursuite d'études.

**Parmi les 12 étudiants ayant recherché un emploi, 10 (83%) occupent un poste dans le domaine de l'ergonomie et/ou de la psychologie du travail 5 mois après l'obtention de leur diplôme.**

Début mars 2015, nous avons réalisé une enquête en ligne afin d'obtenir plus d'informations quant à leur insertion à 6 mois : les 16 étudiants diplômés y ont répondu.

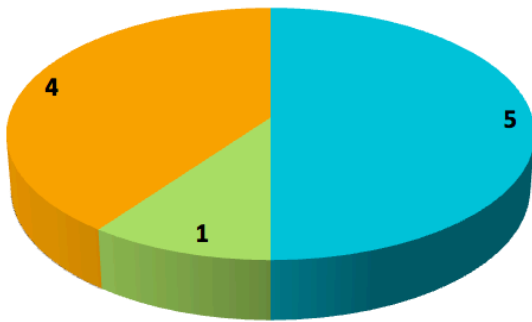
#### Délai d'obtention du premier emploi après la soutenance de M2



2 étudiants sur 10 ont été recrutés par l'entreprise dans laquelle ils ont réalisé leur stage de M2.



## Domaine d'exercice



- Ergonomie des IHM
- Psychologie du travail et RH
- Ergonomie physique et santé au travail

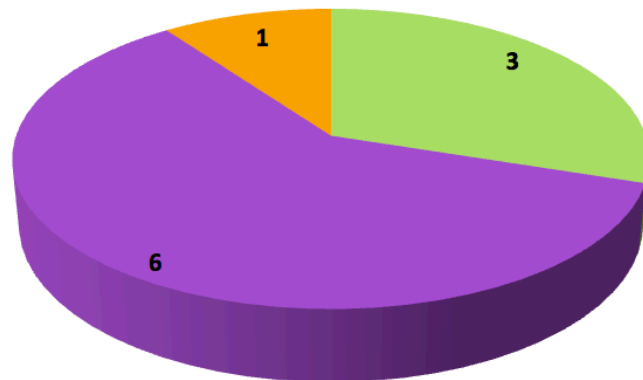
### Intitulé du poste occupé :

- ergonome (x3)
- ergonome - psychologue du travail
- ingénieur d'études (x3)
- ingénieur en hygiène et sécurité au travail
- consultant bilan de compétences
- Games User Researcher

## Type de contrat

Temps complet : 8

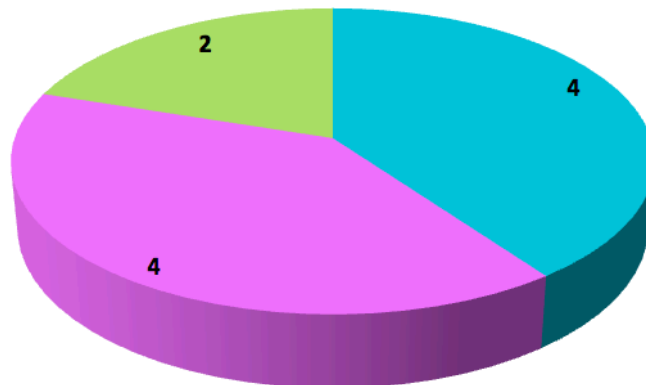
Temps partiel (50%) : 2



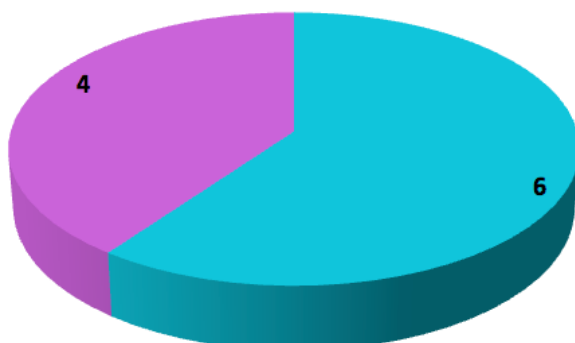
- CDI
- CDD
- Vacations

## Type d'employeur

- Entreprise privée
- Fonction publique
- Association



## Lieu d'exercice



- Bretagne
- France hors Bretagne
- Etranger

### Bretagne :

- Rennes (x4)
- Lannion
- Côtes d'Armor

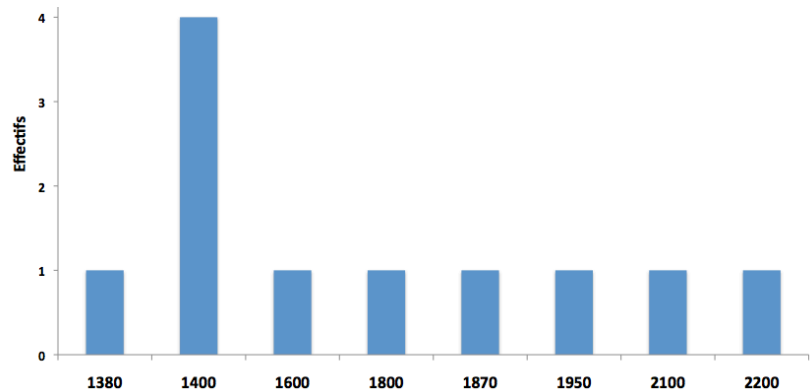
### France Hors Bretagne :

- Nantes
- Paris (x2)
- Vesoul



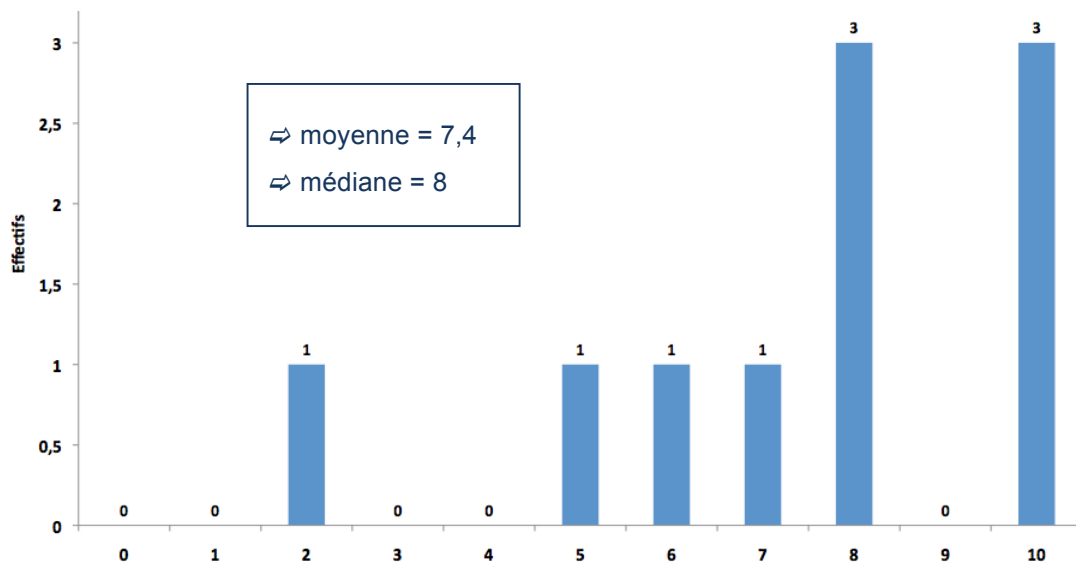
## Salaire mensuel net approximatif (en euros, pour un temps complet)

Salaire moyen = 1710 €  
Salaire médian = 1800 €  
De 1380 € à 2200 €



## Satisfaction à l'égard du 1<sup>er</sup> emploi

Le score de satisfaction varie de 0 (pas du tout satisfait) à 10 (très satisfait).



## Satisfaction à l'égard du M2 PTO ergonomie

