



Master 2 Psychologie du Travail et des Organisations Parcours « Ergonomie »

- Insertion des étudiants diplômés à 6 mois -

Promotion 2012 - 2013 :

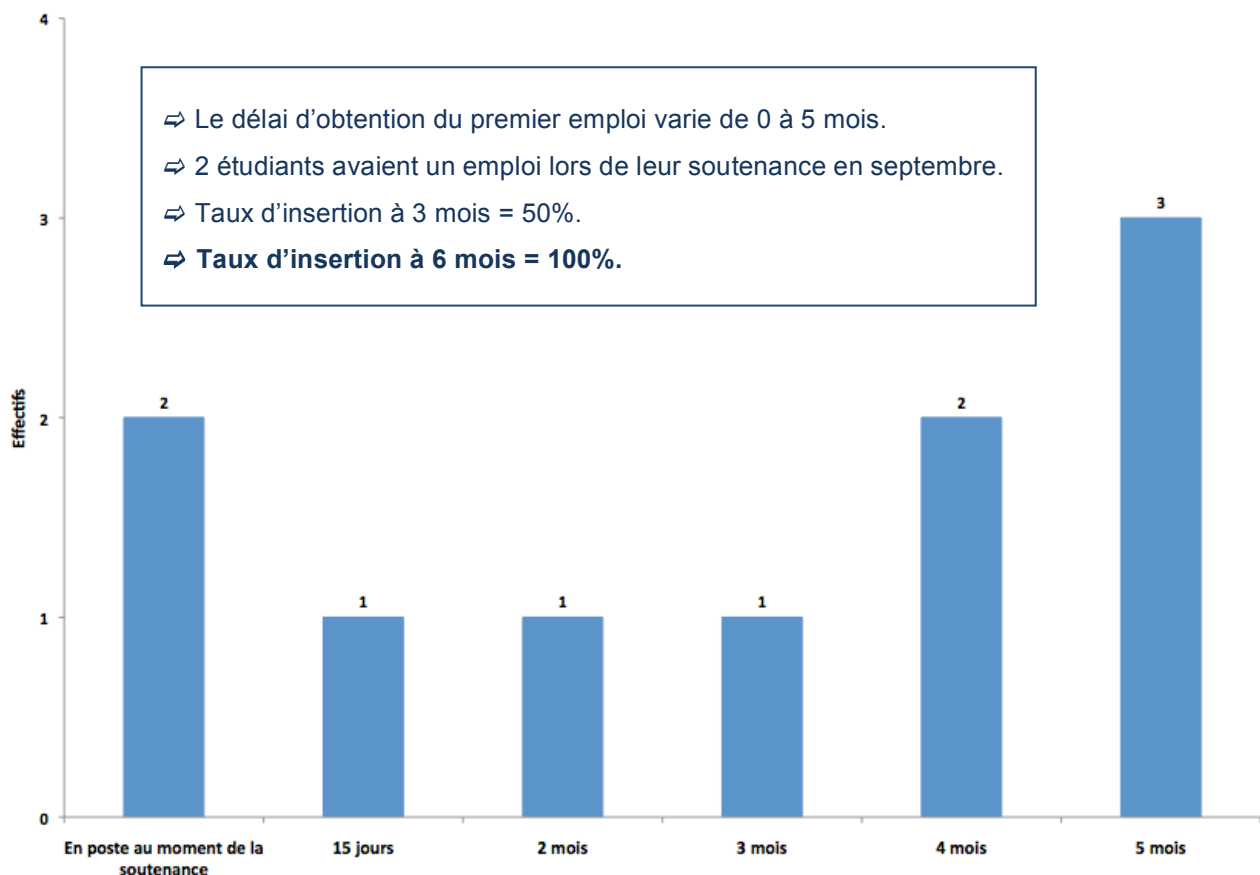
13 étudiants inscrits : 3 hommes et 10 femmes

11 diplômés en septembre 2013 : 2 hommes et 9 femmes

Début février 2014 : 100% des étudiants diplômés en septembre 2013 occupaient un emploi dans le domaine de l'ergonomie.

Début mars 2014, nous avons réalisé une enquête en ligne afin d'obtenir plus d'informations quant à leur insertion : 10 étudiants ont répondu.

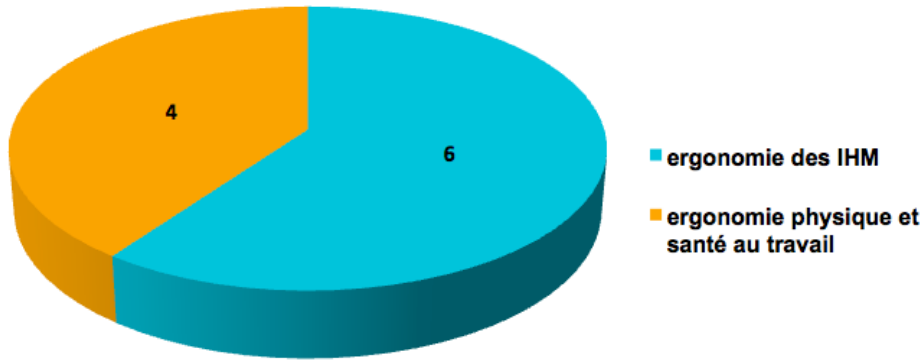
Délai d'obtention du premier emploi après la soutenance de M2



2 étudiants sur 10 ont été recrutés par l'entreprise dans laquelle ils ont réalisé leur stage de M2.



Domaine d'exercice

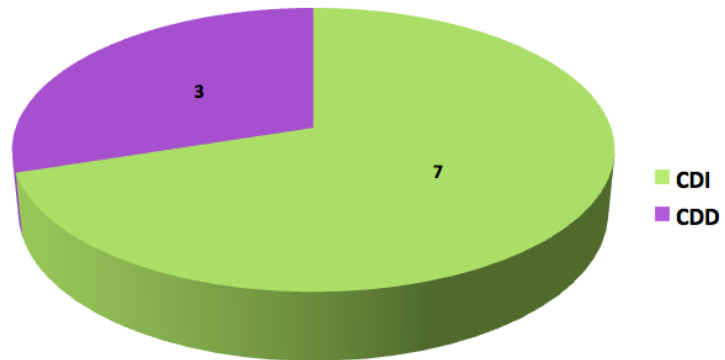


Intitulé du poste occupé :

- ergonomiste (x3)
- ingénieur ergonomiste
- consultant en santé au travail et ergonomie
- consultant en santé au travail
- ingénieur consultant
- consultant
- behavioral expert
- chargé de mission

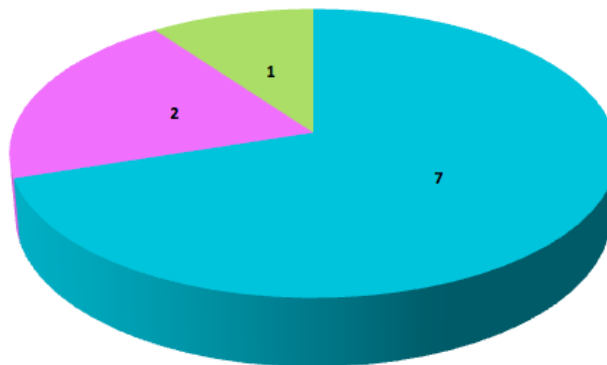
Type de contrat

Tous occupent un poste à temps complet

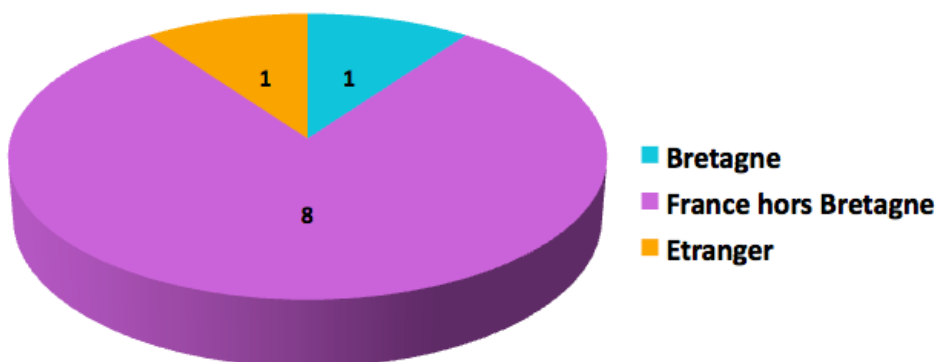


Type d'employeur

- Entreprise privée
- Fonction publique
- Association



Lieu d'exercice



Bretagne :

- Rennes

France Hors Bretagne :

- Caen
- Levallois-Perret
- Lyon
- Orléans
- Périgueux
- Toulouse
- Yvelines
- Guadeloupe

Etranger :

- Luxembourg

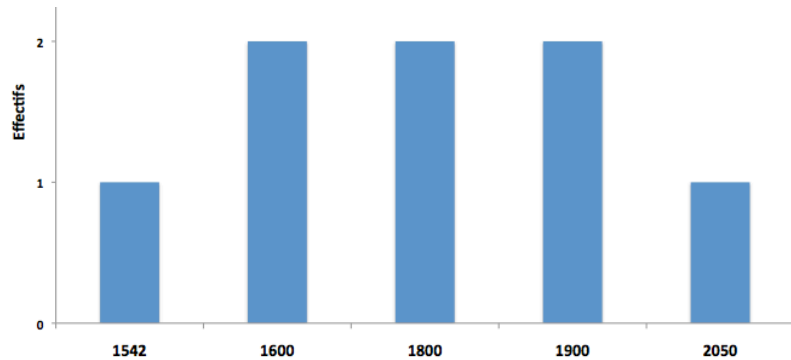


Salaire mensuel net approximatif (en euros)

Salaire moyen = 1774 €

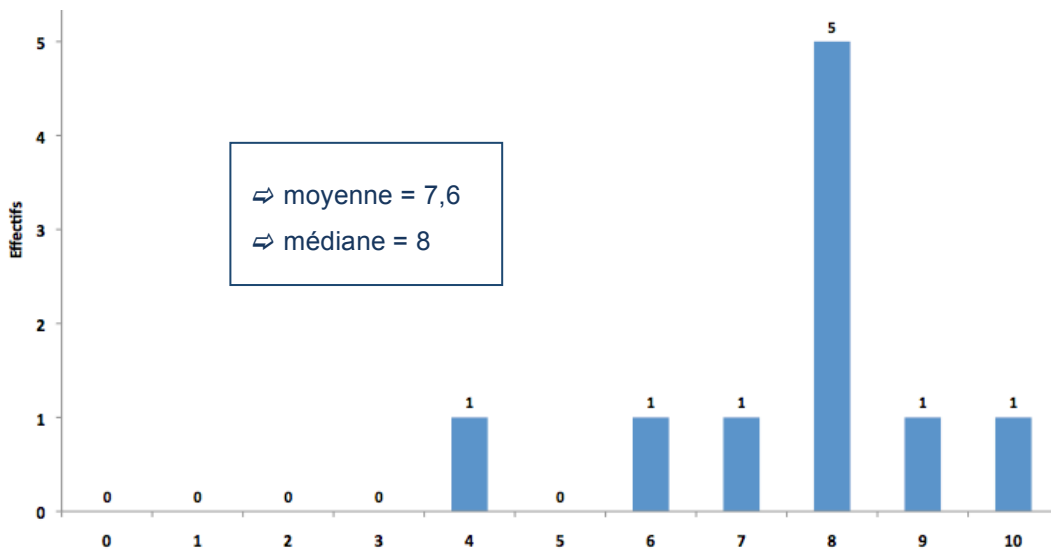
Salaire médian = 1800 €

De 1542 € à 2050 €



Satisfaction à l'égard du 1^{er} emploi

Le score de satisfaction varie de 0 (pas du tout satisfait) à 10 (très satisfait).



Satisfaction à l'égard du M2 PTO ergonomie

